



L'art de la supervision clinique en soins infirmiers

Par Lucie Laberge, M.Sc.inf.

**Consultante en pédagogie des soins infirmiers
Enseignante au Cégep Limoilou**

Compétence visée au terme de l'exposé



- **Utiliser des stratégies appropriées pour superviser les infirmières débutantes en milieu clinique;**
- **Intervenir dans le cadre de ses rôles et responsabilités;**
- **Offrir de la rétroaction dans le respect de certains principes.**



Clarification des termes

Pour fins de présentation:

- **Débutante:** infirmière en début d'exercice dans la profession ou qui est intégrée dans une nouvelle unité de soins.
- **Superviseure = infirmière responsable de la supervision clinique (préceptrice)**

Le préceptorat

Définition :

- **Relation officielle, d'une durée préétablie, entre deux personnes:**
 - infirmière expérimentée (superviseure) & novice**
- **A pour but d'aider la novice à s'adapter avec succès à un nouveau rôle et à réussir dans ses nouvelles fonctions¹**
- **Superviseure réalise des fonctions de préceptorat**

¹ **Source: (AIIIC, 1995 dans AIIIC 2004)**

Le mentorat

Définition :

- **Relation volontaire:**
mentor (infirmière chevronnée) & mentorée (infirmière novice)
- **durée de la relation est plus longue (de quelques mois à des années) que celle du préceptorat**
- **Vise le soutien à plus long terme de la nouvelle infirmière dans l'acquisition d'une maturité professionnelle**
- **Soutien dans les activités d'apprentissage afin de favoriser son épanouissement et son avancement professionnel Source: (AIC 2004)**



Caractéristiques de la débutante

- **A besoin d'aide pour établir des priorités**
- **Besoin d'encadrement**
- **Plus la situation est complexe et nouvelle : plus les difficultés sont grandes.**
- **Incapable de se faire une vision globale de la situation ; décisions morcelées.**

La supervision clinique c'est...



- **Un processus d'échanges qui permettent l'élaboration de l'analyse réflexive sur un objet de travail.**
(Villeneuve, 1994)
- **C'est l'affaire de toute une équipe et non seulement de la superviseure: attraction, rétention.**

Le climat d'apprentissage



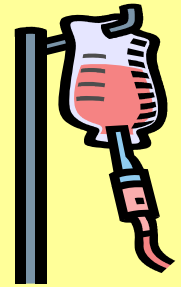
- **Influence grandement la réussite de la personne supervisée;**
- Est déterminé par:**
- **L'ouverture du milieu;**
 - **L'atmosphère (facteur le plus important pour établir un climat d'apprentissage favorable à la réussite);**
 - **La qualité de la relation superviseure-supervisée**
 - **Contexte d'apprentissage significatif.**

La supervision clinique c'est...



- **Une occasion privilégiée d'aider la nouvelle infirmière à développer une compétence professionnelle dans un contexte réel (milieu clinique – bloc opératoire).**

La compétence c'est ...



- **La capacité d'utiliser ses connaissances, ses habiletés et son jugement de façon judicieuse et adaptée au contexte de soins infirmiers.**
- *Nommer les instruments vs remettre le bon instrument en fonction du contexte*

Attentes des personnes supervisées à l'endroit de la superviseuse ...



- **Compétence relationnelle**
- **Compétence disciplinaire**
- **Compétence pédagogique**

Expertise requise ...



- **Experte discipline infirmière;**
- **Experte de l'enseignement des soins infirmiers.**

Importance du développement pédagogique des superviseuses ...



- **Pour agir de façon consciente plutôt qu'intuitive;**
- **Pour instaurer un climat propice à l'apprentissage en milieu clinique;**
- **Pour savoir intervenir en situation problématique ou conflictuelle;**
- **Pour dissiper l'anxiété reliée à l'évaluation des infirmières débutantes.**

L'accueil en milieu clinique



- **Préparation préalable;**
- **Accueil chaleureux (motivation & anxiété);**
- **Attentes mutuelles (à préciser +++) (avoir des attentes réalistes (ex.: patinage artistique))**
- **Climat propice à l'apprentissage (droit à l'erreur).**

Attentes de la superviseure



- **Les formuler dès l'accueil;**
- **Facilite la rétroaction;**
- **En rédiger la liste et la présenter aux nouvelles.**



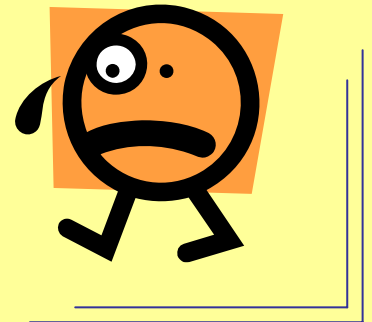
Profil de l'infirmière débutante

- **Motivée et compétente**
- **Motivée et incompétente**
- **Non motivée et compétente**
- **Non motivée et incompétente**



Reconnaître son propre style d'apprentissage ...

- **Influence de notre style sur notre façon d'enseigner;**
- **Conflits de styles.**



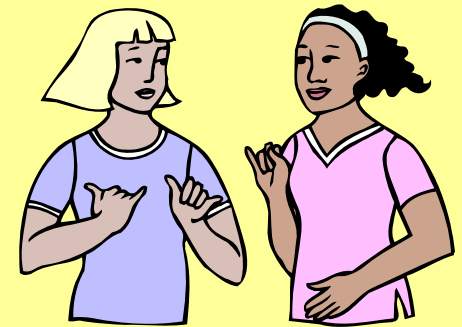


Approche andragogique

- Enseignement aux adultes;
- Prise en considération de l'expérience antérieure;
- Tolérance face à l'erreur;
- Partage de votre expérience, vos mécanismes de résolution de problème:
«si j'avais été à ta place, j'aurais plutôt fait telle ou telle chose... afin de... la prochaine fois, je te propose de l'essayer ».
- Éviter les expressions comme: tu dois, il faut... en raison du ton accusateur qu'elles engendrent.

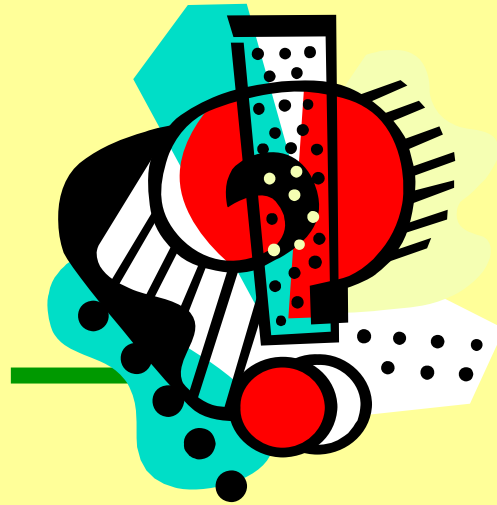
Rôles d'entraînement à la supervision

1. **Éduquer**
2. **Entraîner**
3. **Parrainer**
4. **Conseiller**
5. **Confronter**



Rôles d'entraînement à la supervision

- **Éduquer**
- **Entraîner**
- **Parrainer**

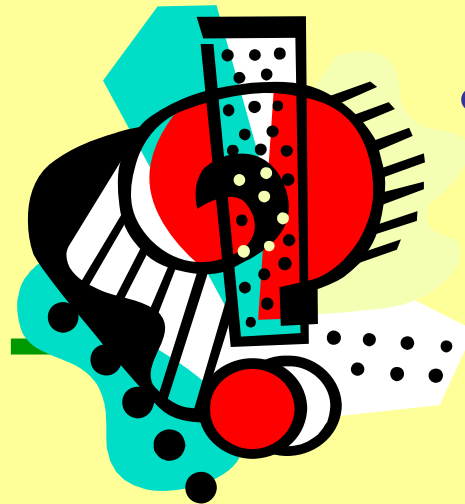


**Rôles à utiliser
selon le profil de
l'infirmière
débutante.**

Superviseure = image-miroir

Responsabilités de la superviseure

- **Conseiller**
- **Confronter**



- **Responsabilités difficiles à assumer si préparation inadéquate.**



Quand conseiller ?

- **Problèmes décelés et des correctifs s'imposent (ex.: retards, manque d'initiatives, ...)**
- **Problème d'odeur corporelle: doit-on intervenir en tant que superviseure?**



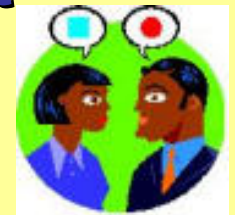
Quand confronter ?

- **Problèmes non résolus malgré les conseils offerts et les correctifs proposés;**
- **Succès compromis de la période d'orientation.**

La rétroaction ...

Importance de respecter principes:

- **Faits descriptifs (où, quand, contexte);**
- **Observations plutôt que des jugements;**
- **Moment propice;**
- **Protection de l'estime de soi: endroit approprié, confidentialité.**



Observation vs jugement ...



- **Observation**: Le ciel est gris à l'extérieur.
- **Jugement**: Il ne fait pas beau aujourd'hui.

Observation vs jugement ...

- **Observation**: l'infirmière débutante n'offre jamais son aide.
- **Jugement**: l'infirmière débutante manque d'initiatives.



L'évaluation des apprentissages ...

- Formative:
bilan des points forts et des limites.
- Sanctionnelle (sommative) :
réussite ou échec.



Rencontre d'évaluation ...

Autoévaluation:

- Énoncer d'abord points forts;
- Acquiescer, renforcer par des exemples (créer une ouverture):
« c'est vrai, j'ai remarqué que étais plus en mesure de contrôler ta nervosité lorsque tu as assisté Dr Angrignon. Bravo, continue ainsi, le contrôle de ta nervosité te permettra de... »
- Poursuivre avec les limites rencontrées par la débutante.

Attention à l'attitude non verbale dégagée

Rencontre d'évaluation ...

- Présenter **forces et limites** en lien avec les critères d'évaluation;
- Ne pas créer de **faux espoirs**;
- S'en tenir aux **commentaires essentiels**, éviter de « noyer » l'évaluation;
- **Terminer** la rencontre **par un bilan**: qu'est-ce que tu retiens de notre rencontre ? Quels seront les principaux points à travailler dans les prochains jours?

L'annonce de l'échec

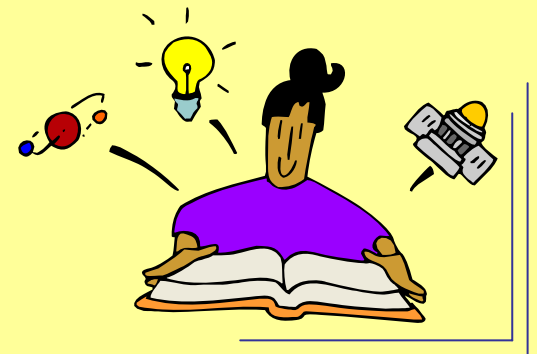
- **Aller droit au but;**
- **Être accompagnée si réaction agressive appréhendée;**
- **Laisser l'infirmière débutante réagir (émotions);**
- **Interrompre la rencontre si l'infirmière débutante est inaccessible et la revoir ultérieurement.**



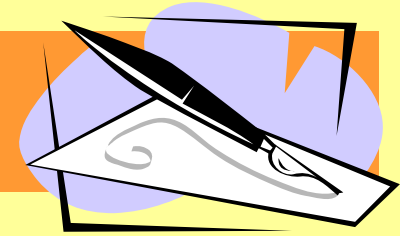
L'annonce de l'échec

- **Être honnête**

« Bien que tu te sois améliorée et que des efforts considérables aient été déployés, je dois t'annoncer une mauvaise nouvelle, tu n'as pas réussi à rencontrer les objectifs prévus dans la grille d'évaluation. »



Bref ...



- **S'outiller sur le plan pédagogique en tant que superviseure:**
 - favorise le développement de la compétence de la nouvelle infirmière.
 - Prévient de faire face aux situations difficiles.